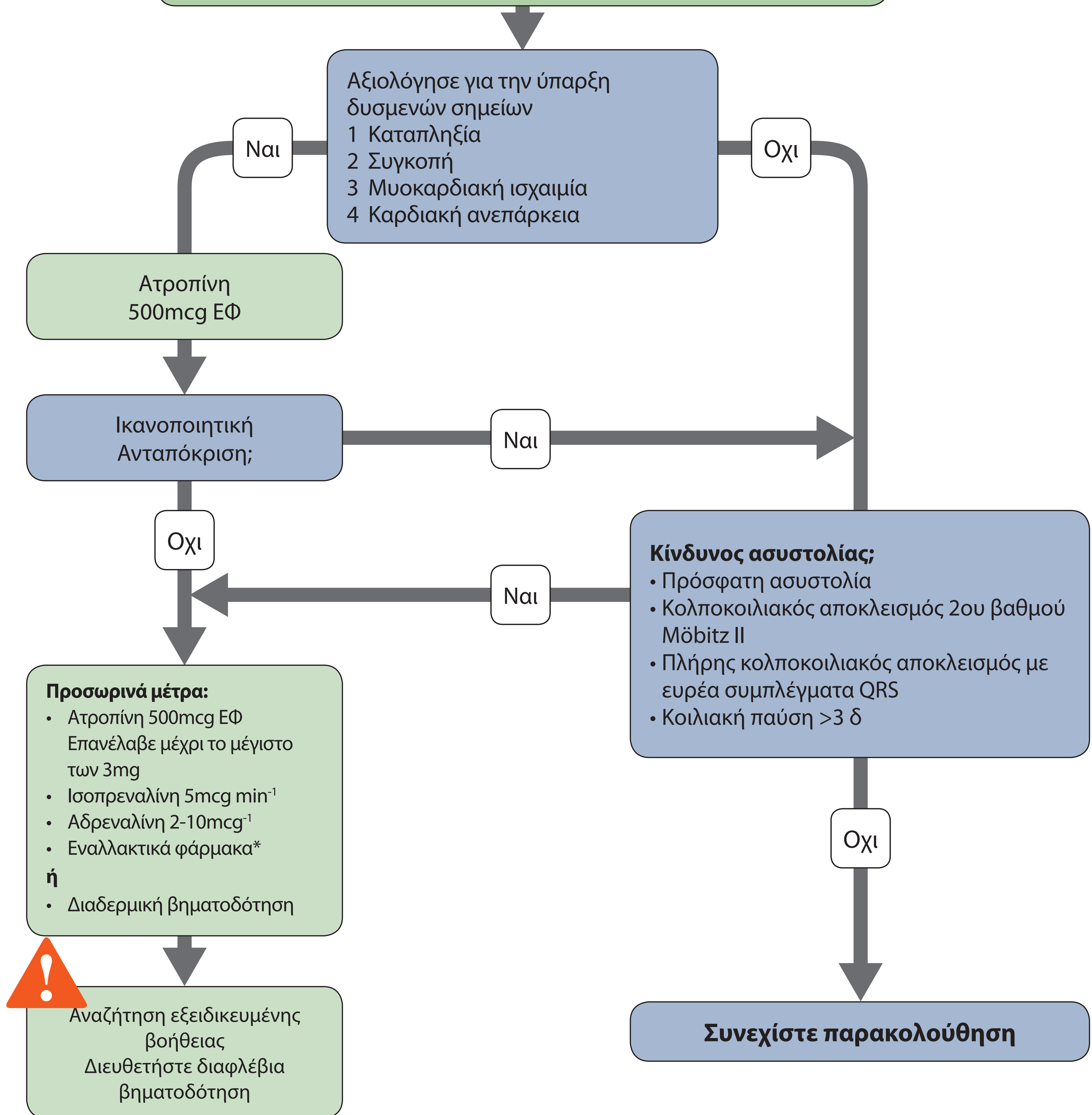




Εξειδικευμένη Υποστήριξη Ζωής

Αλγόριθμος βραδυκαρδίας

- Εκτίμησε με βάση την προσέγγιση ABCDE
- Βεβαιωθείτε για τη χορήγηση οξυγόνου και εξασφαλίστε ενδοφλέβια πρόσβαση
- Παρακολουθήστε το ΗΚΓ, Α/Π, SpO₂, κατάγραψε ΗΚΓ 12 απαγωγών
- Προσδιόρισε και θεράπευσε τις αναστρέψιμες αιτίες (π.χ. ηλεκτρολυτικές διαταραχές)



* Εναλλακτικές επιλογές φαρμάκων:

- Αμινοφυλλίνη
- Ντοπαμίνη
- Γλουκαγόνο (εάν υπερδοσολογία β αποκλειστών ή αποκλειστών διαύλων ασβεστίου)
- Μπορεί να χρησιμοποιηθεί γλυκοπυρολάτη αντί ατροπίνης