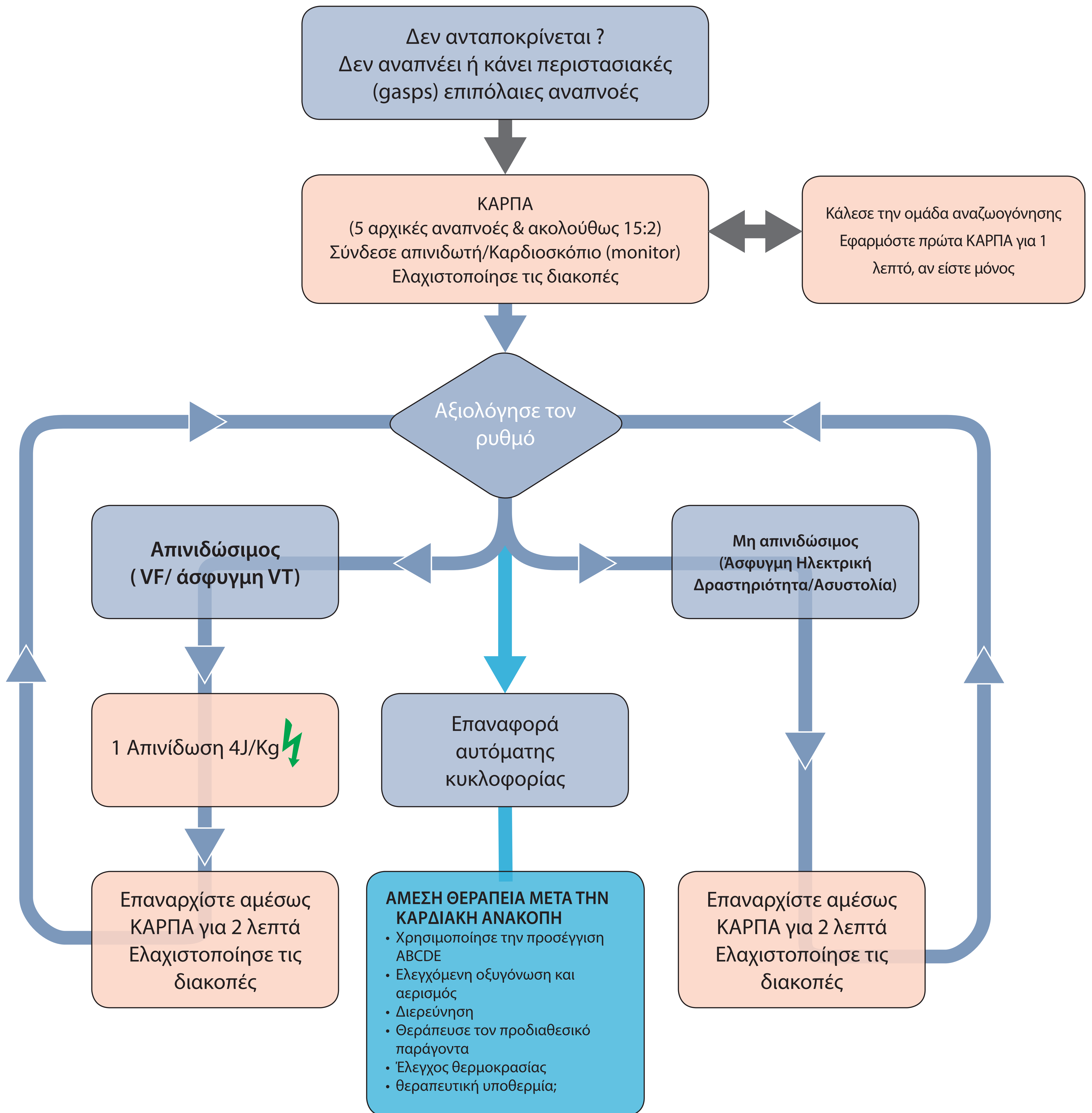




Υποστήριξη ζωής στα παιδιά

Εξειδικευμένη Υποστήριξη Ζωής



ΚΑΤΑ ΤΗ ΔΙΑΡΚΕΙΑ ΤΗΣ ΚΑΡΠΑ

- Επιβεβαιώστε υψηλής ποιότητας ΚΑΡΠΑ : ρυθμός, βάθος, επαναφορά θώρακα
- Σχεδιάστε τα επόμενα βήματα πριν διακόψετε την ΚΑΡΠΑ
- Χορήγησε οξυγόνο
- Αγγειακή πρόσβαση (ενδοφλέβια/ενδοοστική)
- Χορήγησε αδρεναλίνη κάθε 3 - 5 λεπτά
- Σκεφθείτε για εξειδικευμένο αεραγωγό και καπνογραφία
- Αδιάλειπτες θωρακικές συμπίεσεις όταν εξασφαλιστεί ο αεραγωγός
- Διόρθωσε τις αναστρέψιμες αιτίες

ΑΝΑΣΤΡΕΨΙΜΕΣ ΑΙΤΙΕΣ

- Υποξία
- Υπογκαμία
- Υπο -/υπερκαλιαιμία/μεταβολικές
- Υποθερμία
- Υπο τάση πνευμοθώρακας
- Τοξίνες
- Επιπωματισμός - καρδιακός
- Θρομβοεμβολικό επεισόδιο