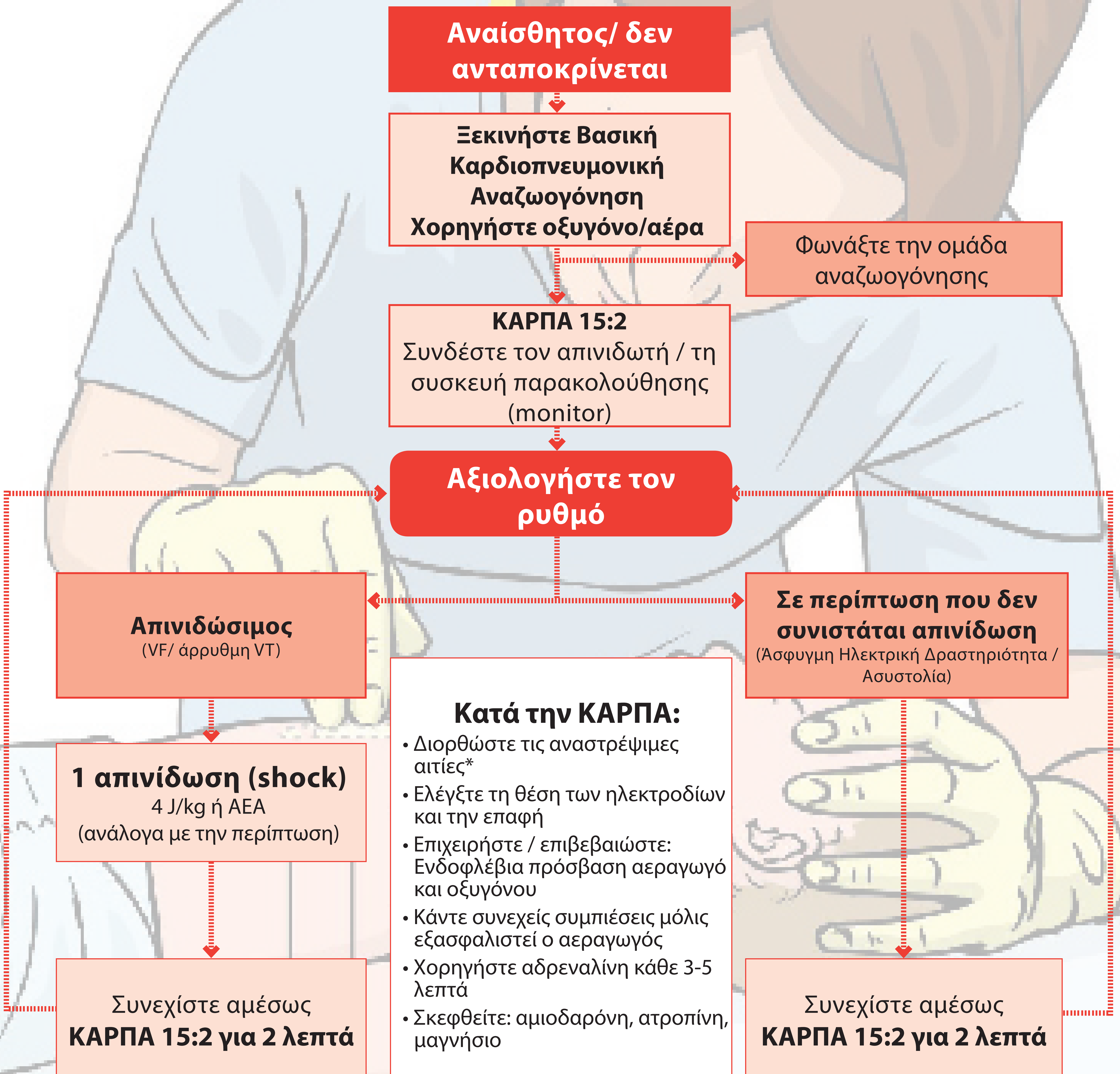




**Προχωρημένη / Εξειδικευμένη Καρδιοπνευμονική Αναζωογόνηση.**



**\* Αναστρέψιμες αιτίες**

Υποξία  
Υποογκαιμία  
Υπο/υπερκαλιαιμία/μεταβολική διαταραχή  
Υποθερμία

Πνευμοθώρακας υπό τάση  
Καρδιακός επιπωματισμός  
Τοξίνες  
Θρόμβωση (στεφανιαίας ή πνευμονική)