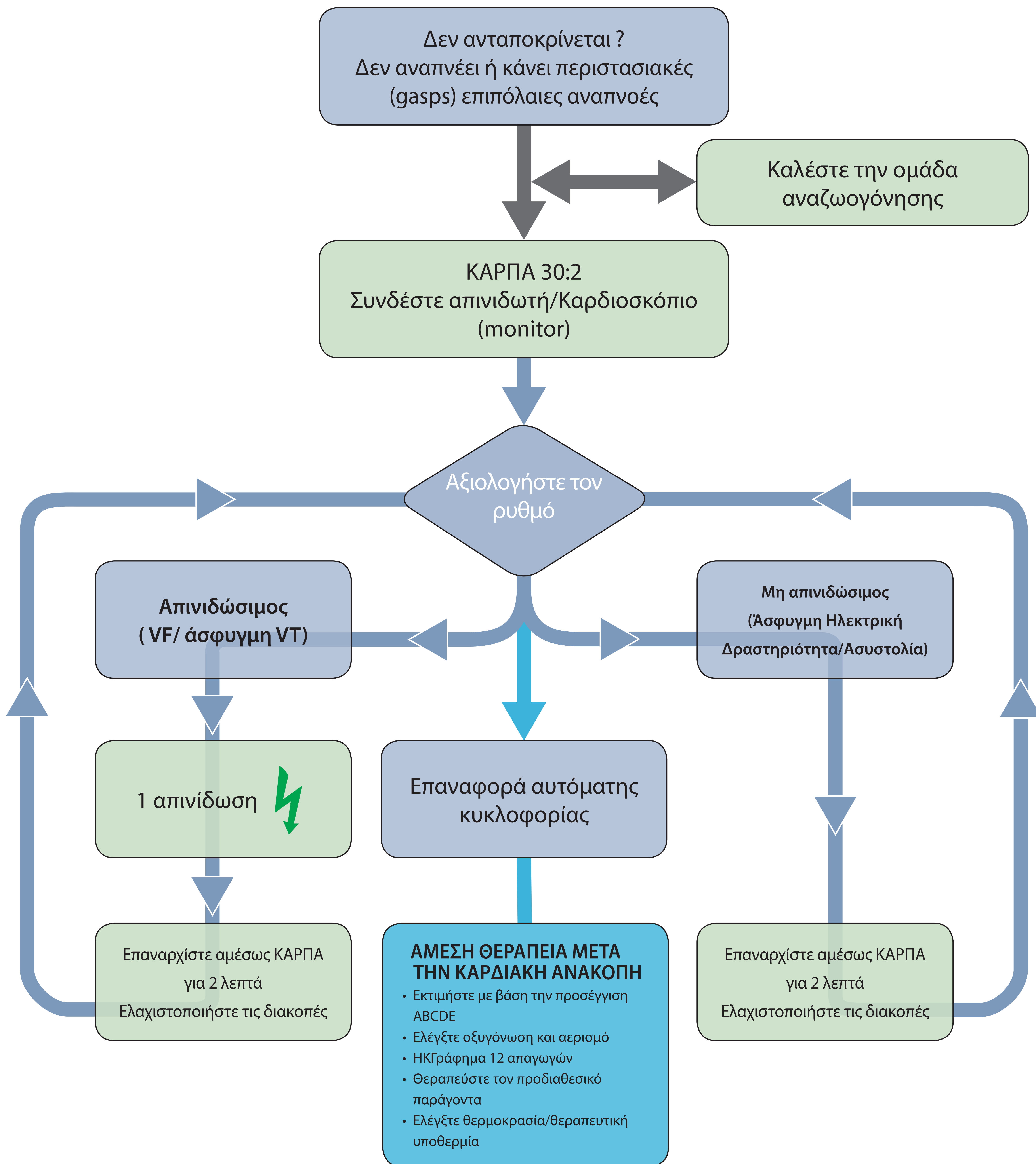




Εξειδικευμένη Υποστήριξη Ζωής

Καθολικός αλγόριθμος



ΚΑΤΑ ΤΗ ΔΙΑΡΚΕΙΑ ΤΗΣ ΚΑΡΠΑ

- Επιβεβαιώστε υψηλής ποιότητας ΚΑΡΠΑ : ρυθμός, βάθος, επαναφορά θώρακα
- Σχεδιάστε τα επόμενα βήματα πριν διακόψετε την ΚΑΡΠΑ
- Χορηγήστε οξυγόνο
- Σκεφθείτε για εξειδικευμένο αεραγωγό και καπνογραφία
- Αδιάλειπτες θωρακικές συμπίεσεις όταν εξασφαλιστεί ο αεραγωγός
- Αγγειακή πρόσβαση (ενδοφλέβια/ενδοοστική)
- Χορηγήστε αδρεναλίνη κάθε 3 - 5 λεπτά
- Διορθώστε τις αναστρέψιμες αιτίες

ΑΝΑΣΤΡΕΨΙΜΕΣ ΑΙΤΙΕΣ

- Υποξία
- Υπογκαιμία
- Υπο-/υπερκαλιαιμία/μεταβολικές
- Υποθερμία
- Θρόμβωση
- Επιπωματισμός - καρδιακός
- Τοξίνες
- Υπο τάση πνευμοθώρακας